

Zwischenablesung bei Nutzerwechsel

Name ausziehender Nutzer _____ Auszugsdatum lt. Vertrag _____

Minol Liegenschaftsnummer (LG-Nr.) _____

Name einziehender Nutzer _____ Einzugsdatum lt. Vertrag _____

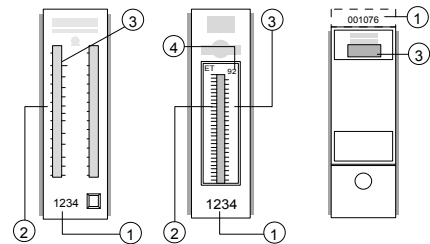
Minol Nutzernummer (Nutzer) _____

Liegenschaftsort und Straße _____

! Diese beiden Zahlen benötigen wir dringend für die Zuordnung Ihrer Ablesung zur entsprechenden Abrechnung. LG-Nr. und Nutzernummer finden Sie in der obersten Zeile Ihres letzten Ablesebelegs.

Heizkostenverteiler

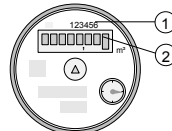
Raumbez.	① Geräte-Nr.	② Linker Wert	③ Ablesung	④ Bewertung



Bei Geräten nach dem Verdunstungsprinzip ist die Ablesung an der Unterkante des Flüssigkeitsspiegels, in Augenhöhe und am besten mit einer Taschenlampe, vorzunehmen.
Die abzulesenden Gerätenummern (nur die letzten 4 Zahlen) sind aus dem letzten Ablesebeleg ersichtlich. Eine Skalenummer gibt es nur bei Heizkostenverteilern des mittleren Typs.

Warmwasserzähler

① Geräte-Nr.	② Ablesung



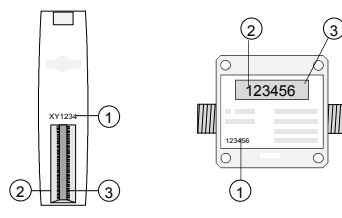
Bei der Gerätenummer genügen die letzten 4 Stellen des Zählers. Bitte achten Sie besonders auf die richtige Kommasetzung bei der Ablesung.

Kaltwasserzähler

① Geräte-Nr.	② Ablesung

Warmwasserkostenverteiler

① Geräte-Nr.	② Linker Wert	③ Ablesung



Wärmezähler

Bitte besonders auf die Maßeinheit (kWh oder MWh) und die Kommasetzung achten

① Geräte-Nr.	② Ablesung	③ Maßeinheit

Die Richtigkeit der Ablesung bestätigen (bitte mindestens zwei Unterschriften):

Unterschrift ausziehender Nutzer

Unterschrift einziehender Nutzer

Unterschrift Vermieter/Verwalter/Hausmeister

Datum der Ablesung

Bitte geben Sie diese Zwischenablesung Ihrem Vermieter oder Wohnungsverwalter, der sie uns mit den nächsten Abrechnungsunterlagen zuschickt. Nur wenn das nicht möglich ist, senden Sie den Beleg bitte an folgende Adresse:

Minol Messtechnik - Postfach 20 04 52
70769 Leinfelden-Echterdingen

Die Auswertung der Zwischenablesung erfolgt mit der nächsten Gesamtabrechnung des Gebäudes. Eine sofortige Abrechnung ist aus technischen Gründen leider nicht möglich.